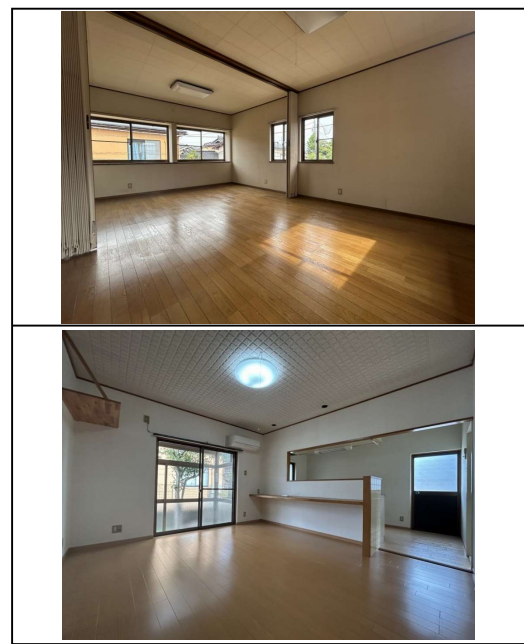
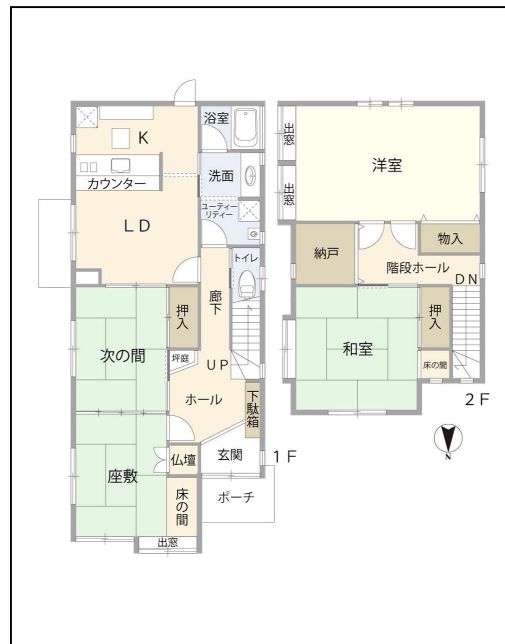


物件案内書 (土地/建物)

種目	中古戸建				現況	空き家	物件状態	公開中	
価格	1,480万円				別途負担金	-	坪単価	-	
所在地	金沢市諸江町中丁54番3				小学校	諸江町	中学校	浅野川	
建物名					都市計画	市街化区域			
所在地備考					用途地域	第一種住居地域			
最寄の交通機関	北陸鉄道浅野川線 磯部 駅				最寄施設	業務スーパー 諸江店			
	下車徒歩 3分					より 徒歩4分			
土地	面積	公簿	138.55 m ²	41.91 坪	土地権利	所有権			
	建/容	建ぺい率	60%	容積率	200%	契約残存期間			
	地目	宅地	条件等	現況渡し	借地料				
道路	角地	方角	幅員	接道の長さ	公道私道	舗装	位置指定	私道負担面積	
		道路1	東	約3.5 m	約14 m	公道	舗装	m ²	
		道路2	北	約3 m	約8.3 m	公道	舗装	m ²	
建物/設備	面積	125.86 m ²	バルコニー	m ²	駐車台数	1~2台			
	建築年月	1987年10月	建築確認番号		電気	有	ガス	プロパン	
	構造	木造瓦葺				飲水	上水	排水	下水
		地上	2階	階	階	トイレ	有	給湯	プロパン
	間取	4LDK	引込状況		エレベーター	基	冷暖房	有	
間取内訳									
その他	引渡日	即日			建物状況調査				
	特徴				実施日	報告書			
		リフォーム			内装	外装			
	備考	<ul style="list-style-type: none"> ・上水道引込有 ・下水道引込有(受益者負担金納入済) ・建築基準法第22条区域：指定あり ・高度地区：18m高度地区 ・集約都市関係区域(立地適正化計画)：居住誘導区域 ・景観計画区域(その他の区域) ・屋外広告物：許可地域 ・照明環境形成地域：住宅環境地域 							



(公社) 石川県宅地建物取引業協会会員、北陸不動産公正取引協議会加盟事業者

取扱店	ひととき(株)	免許番号	石川県知事 (1) 第4350号	報酬額	3% + 6万	取引態様	仲介
	〒921-8002 金沢市玉鉾1丁目168松本ビル 101号						
TEL 076-227-8990 FAX 076-227-8993							